



北京城市副中心站综合交通枢纽地区 0101-05 单元
FZX-0101-0502 地块项目地上部分
地形及地上物测绘技术报告书

项目名称：北京城市副中心站综合交通枢纽地区
0101-05 单元 FZX-0101-0502 地块项目地上部分
开发主体：北京市通州区规划和自然资源
综合事务中心
项目坐落：北京市通州区

测绘成果专用章		
006	河北省地理信息集团有限公司	
证书编号	证书分类	资质等级
甲测资字 13100180	测绘	甲级
有效期至2026年11月9日止		

测绘单位：河北省地理信息集团有限公司

2026年03月04日

地形及地上物测绘技术报告书目录

受托测绘声明	共 1 页
测绘说明	共 1 页
测绘成果	
一. 北京城市副中心站综合交通枢纽地区 0101-05 单元 FZX-0101-0502 地块项目地上部分地形及地上物测绘平面 图.....	共 1 页
二. 测绘情况汇总表（表 1）	共 1 页
三. 项目范围内未拆除地上建筑物明细表（表 2）.....	共 1 页
四. 界桩坐标成果表（表 3）	共 1 页
五. 项目现场照片.....	共 5 页

受托测绘声明

一、本技术报告是受北京市通州区规划和自然资源综合事务中心的委托出具，其测绘成果系按照国家和本市有关技术规范完成。

二、委托方已声明对所有提供的用于本项目测绘的资料的准确性和真实性负责。

三、本测绘成果仅作为委托方委托测绘的北京市北京城市副中心站综合交通枢纽地区 0101-05 单元 FZX-0101-0502 地块项目地上部分土地一级开发项目现场验收使用，不作为其他用途。

四、作业人员石岩对本项目进行了实地测量，由武建岗内业编制完成，并由韩瑞文检查、审核后提供。

测绘说明

一、概述：

受北京市通州区规划和自然资源综合事务中心委托，河北省地理信息集团有限公司对坐落于北京市通州区北京城市副中心站综合交通枢纽地区 0101-05 单元 FZX-0101-0502 地块项目地上部分土地一级开发项目的用地范围及用地范围内的所有地上物和土地平整情况进行了地形及地上物测绘。实测该项目用地总面积为37213.430平方米，其中建设用地面积37213.430平方米、代征道路面积0.000平方米、代征绿地面积0.000平方米，测绘界桩点11个、高程点55个，采用全站仪极坐标法施测，各种内外业资料均进行了检查，符合国家和本市有关技术规范要求。

二、本技术报告使用的长度单位为“米”，面积单位为“平方米”。

三、测绘技术标准：执行国家和本市有关技术规范

四、测绘日期：2026年03月04日

五、委托方名称：

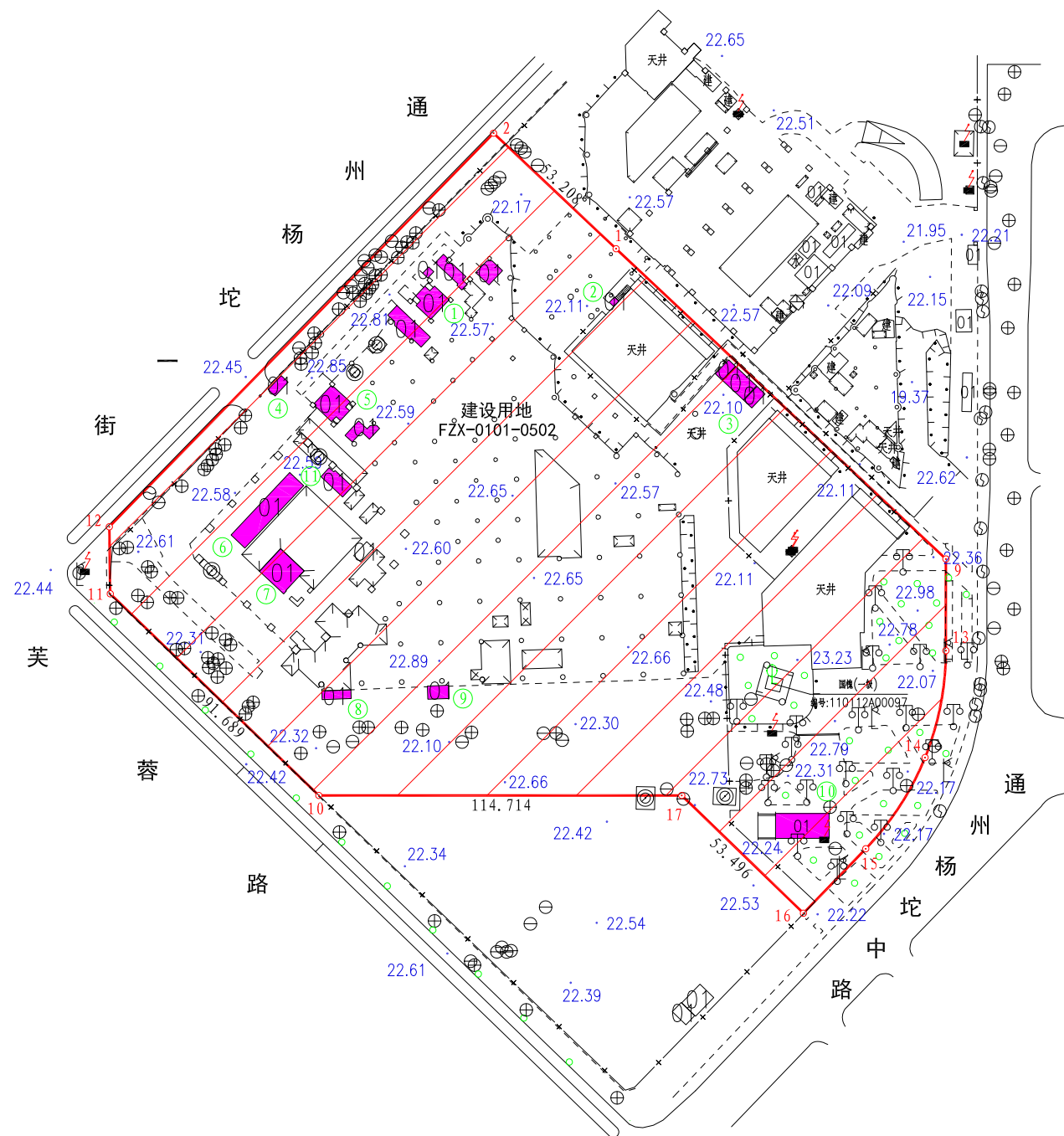
委托方地址：

委托方经办人：

委托方电话：

北京城市副中心站综合交通枢纽地区0101-05单元FZX-0101-0502地块项目地上部分地形及地上物测绘平面图

北
1:2000



- 15-16 : 28.341
- 14-15 : 34.604
- 13-14 : 34.604
- 9-13 : 28.980
- 1-9 : 143.086
- 12-2 : 173.836
- 11-12 : 21.160

测绘成果专用章

006 河北省地理信息集团有限公司

证书编号	证书分类	资质等级
甲测资字 13100180	测绘	甲级

有效期至2026年11月9日止

单位: 米
图幅号: I-6-2-[25]
坐落: 北京市通州区

图 例

	建设用地范围线	01	房屋层数		配电箱		下水检修井
·22.10	高程注记	—+—	围挡		地下通风口		行道树
	未拆除地上建筑物	·····	地类界		古树		燃气检修井
①	未拆除地上建筑物编号		路灯		上水检修井		陡坎

项目名称	北京城市副中心站综合交通枢纽地区 0101-05单元FZX-0101-0502地块项目地上部分	用地性质		其中	建设用地面积	37213.430平方米
开发主体	北京市通州区规划和自然资源 综合事务中心	用地总面积	37213.430平方米		代征道路面积	0.000平方米
测绘单位	河北省地理信息集团有限公司	测绘日期	2026年03月04日		代征绿化面积	0.000平方米

北京地方坐标系 北京地方高程系

测量员: 石岩 绘图员: 武建岗 检查员: 韩瑞文

测绘情况汇总表

(表 1)

项目名称：北京城市副中心站综合交通枢纽地区 0101-05 单元 FZX-0101-0502 地块项目地上部分

项目名称	北京城市副中心站综合交通枢纽地区 0101-05 单元 FZX-0101-0502 地块项目地上部分										项目坐落	北京市通州区									
开发主体	北京市通州区规划和自然资源综合事务中心										测绘日期	2026 年 03 月 04 日									
项目基本情况	用地总面积		37213.430 m ²										建设用地性质								
	其中	建设用地面积		37213.430 m ²																	
		代征道路面积		0.000 m ²																	
		代征绿地面积		0.000 m ²																	
		代征河道面积		0.000 m ²																	
项目范围内地上附着物情况	名称	建筑物	水井	下水井	通信井	电力井	热力井	燃气井	不明用途井	路灯	高压杆	低压杆	通讯杆	变压器	配电箱	高压塔	地下通风口	古树	围墙围挡	树木	
	总计	11	25	71	0	0	0	1	0	16	0	0	0	0	4	0	6	1	见平面图	见平面图	
	建设用地内含	11	25	71	0	0	0	1	0	16	0	0	0	0	4	0	6	1	见平面图	见平面图	
	代征道路内含	0	0	0	0	0	0	0	0	0	0	0	0	0	0	0	0	0	见平面图	见平面图	
	代征绿地内含	0	0	0	0	0	0	0	0	0	0	0	0	0	0	0	0	0	见平面图	见平面图	
未拆除地上建筑物面积统计	总建筑面积		总建筑占地面积			进入项目范围内总建筑面积			进入项目范围内总建筑占地面积			进入建设用地内的总建筑面积			进入建设用地内的总建筑占地面积						
	926.45 m ²		926.45 m ²			926.45 m ²			926.45 m ²			926.45 m ²			926.45 m ²						
	详见项目范围内未拆除地上建筑物明细表（表 2）																				
土地平整情况	依据现场实测情况判定，该项目土地自然地平。																				
宗地四至	东：通州杨坨中路										南：芙蓉路										
	西：通州杨坨一街										北：										
测绘依据	1. 普通测量成果报告书：TZ-2024-PC-113																				

项目范围内未拆除地上建筑物明细表

(表 2)

项目名称：北京城市副中心站综合交通枢纽地区 0101-05 单元 FZX-0101-0502 地块项目地上部分

(单位：m²)

编号	总建筑面积	总建筑占地面积	进入项目范围内的建筑面积	进入项目范围内的建筑占地面积	进入建设用地内的建筑面积	进入建设用地内的建筑占地面积	实际用途 (仅供参考)
①	210.90	210.90	210.90	210.90	210.90	210.90	新建房屋
②	4.45	4.45	4.45	4.45	4.45	4.45	新建房屋
③	94.09	94.09	94.09	94.09	94.09	94.09	临时房屋
④	17.95	17.95	17.95	17.95	17.95	17.95	临时房屋
⑤	107.34	107.34	107.34	107.34	107.34	107.34	新建房屋
⑥	163.88	163.88	163.88	163.88	163.88	163.88	临时房屋
⑦	100.26	100.26	100.26	100.26	100.26	100.26	新建房屋
⑧	25.26	25.26	25.26	25.26	25.26	25.26	新建房屋
⑨	28.14	28.14	28.14	28.14	28.14	28.14	新建房屋
⑩	133.37	133.37	133.37	133.37	133.37	133.37	地铁出入口
⑪	40.81	40.81	40.81	40.81	40.81	40.81	新建房屋
⑫							
⑬							
⑭							
⑮							
⑯							
⑰							
⑱							
⑲							
⑳							
总计	926.45	926.45	926.45	926.45	926.45	926.45	

注：表内编号与平面图上未拆除地上建筑物编号相对应。

项目现场照片



项目内未拆除建筑



项目内未拆除建筑



项目内未拆除建筑



项目内未拆除建筑



项目内未拆除建筑



项目内未拆除建筑



项目内未拆除建筑



项目内未拆除建筑

项目现场照片



项目内未拆除建筑



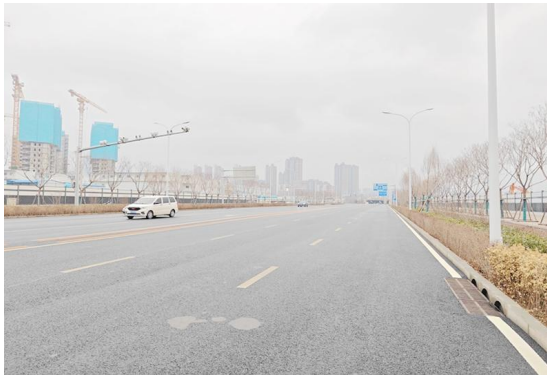
项目内未拆除建筑



项目内未拆除建筑



项目东侧现状道路



项目南侧现状道路



项目西侧现状道路

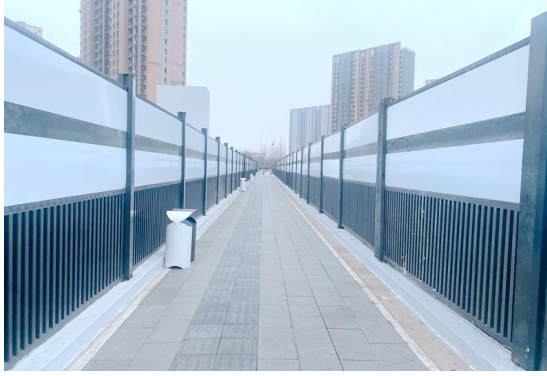


项目南侧围挡

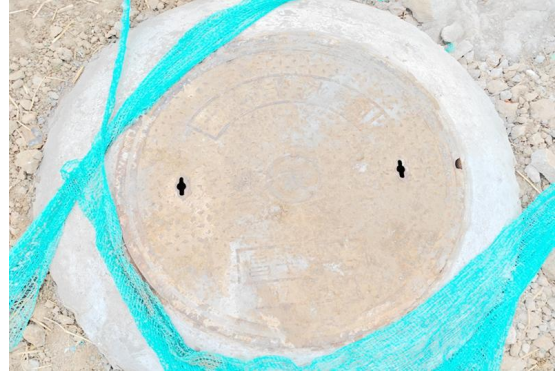


项目西侧围挡

项目现场照片



项目北侧围挡



项目内上水检修井



项目内下水检修井



项目内燃气检修井



项目内配电箱



项目内路灯



项目内地下通风口



项目内古树

项目现场照片



项目内树木



项目内基地平台



项目内基地平台



项目内基地平台



项目内基地平台



项目内基地平台



项目内基地平台

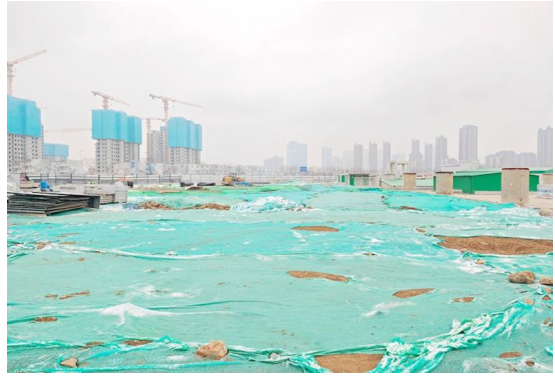


项目内基地平台

项目现场照片



土地平整情况



土地平整情况



土地平整情况